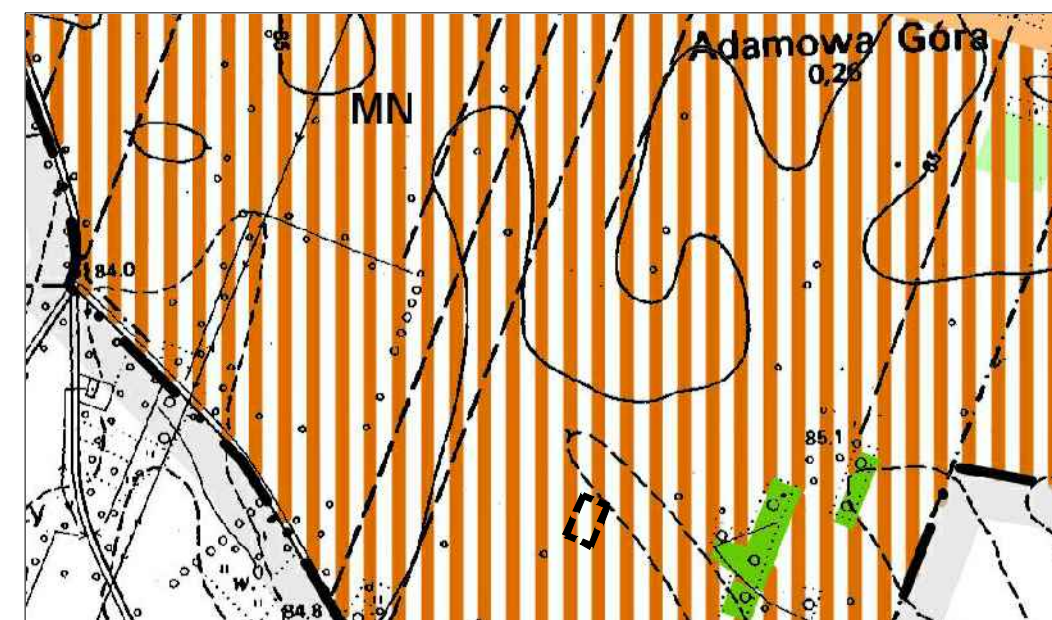




# MIEJSCOWY PLAN ZAGOSPODAROWANIA PRZESTRZENNEGO DLA TERENU DZIAŁKI NR EWID. 177/13 W MIEJSCOWOŚCI ADAMOWA GÓRA



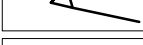

Załącznik Nr 1  
do Uchwały Nr .....  
Rady Gminy Młodzieszyn  
z dnia .....

## Wyrys ze Studium uwarunkowań i kierunków zagospodarowania przestrzennego gminy Młodzieszyn




-  obszar objęty planem
-  Tereny potencjalnego rozwoju o dominującej funkcji mieszkaniowej

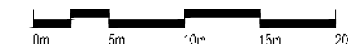
### Graficzne ustalenia planu:

-  granice obszaru objętego planem
-  linie rozgraniczające tereny o różnym przeznaczeniu i różnych zasadach zagospodarowania
-  nieprzekraczalne linie zabudowy
-  teren zabudowy mieszkaniowej jednorodzinnej

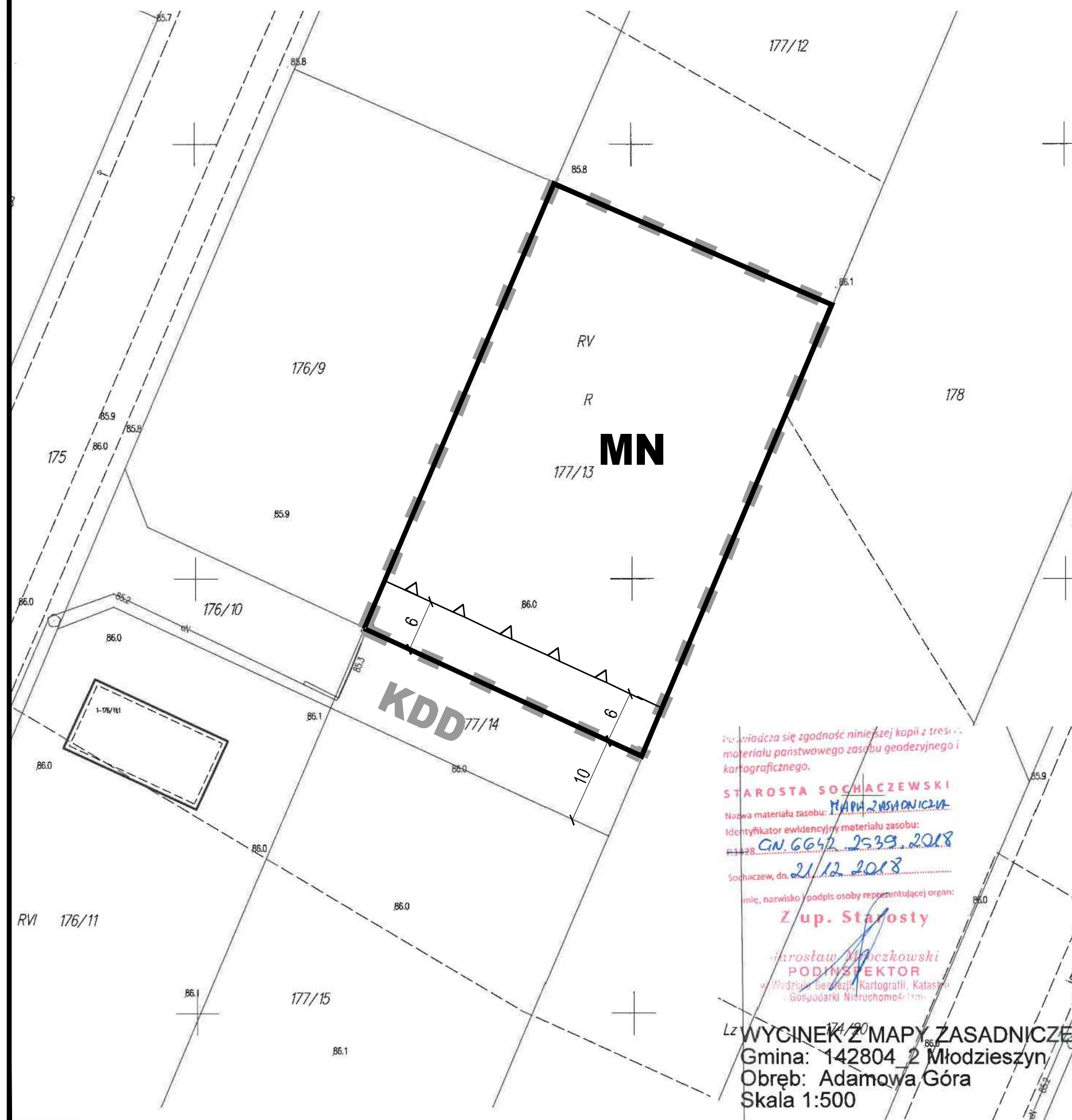
### Informacje:

-  teren drogi publicznej klasy dojazdowej

Skala 1:500



Podkład mapowy został przygotowany z wykorzystaniem urzędowej kopii mapy zasadniczej posiadającej polewadczeń o zgodności z oryginałem przyjętych do państwowego zasobu geodezyjnego i kartograficznego.



nie świadczy się zgodność niniejszej kopii z treścią materiału państwowego zasobu geodezyjnego i kartograficznego.

STAROSTA SOCHACZEWSKI  
Nazwa materiału zasobu: MAPA ZASADNICZA  
Identyfikator ewidencyjny materiału zasobu: CN 6642 2539 2018  
Sochaczew, dn. 21.12.2018  
imię, nazwisko i podpis osoby reprezentującej organ:

Z up. Starosty

Starostaw Włoczkowski  
PODINSPEKTOR  
w Wydziale Geodezji, Kartografii, Katastru i Gospodarki Nieruchomościami

Lz WYCINEK Z MAPY ZASADNICZEJ  
Gmina: 142804 2 Młodzieszyn  
Obręb: Adamowa Góra  
Skala 1:500

### MIEJSCOWY PLAN ZAGOSPODAROWANIA PRZESTRZENNEGO DLA TERENU DZIAŁKI NR EWID. 177/13 W MIEJSCOWOŚCI ADAMOWA GÓRA



BUDOWLANE I URBANISTYCZNE USŁUGI PROJEKTOWE  
mgr inż. ALICJA PEJTA-JAWORSKA  
opracowania planistyczne, projekty infrastruktury technicznej, ekspertyzy z zakresu ochrony środowiska

09-400 Plock, ul. Kazimierza Wielkiego 37/33 kom. 504766500 e-mail: apjawa@wp.pl

Główny projektant: mgr inż. Alicja Pejta-Jaworska

Uprawnienia urbanistyczne Nr 1500